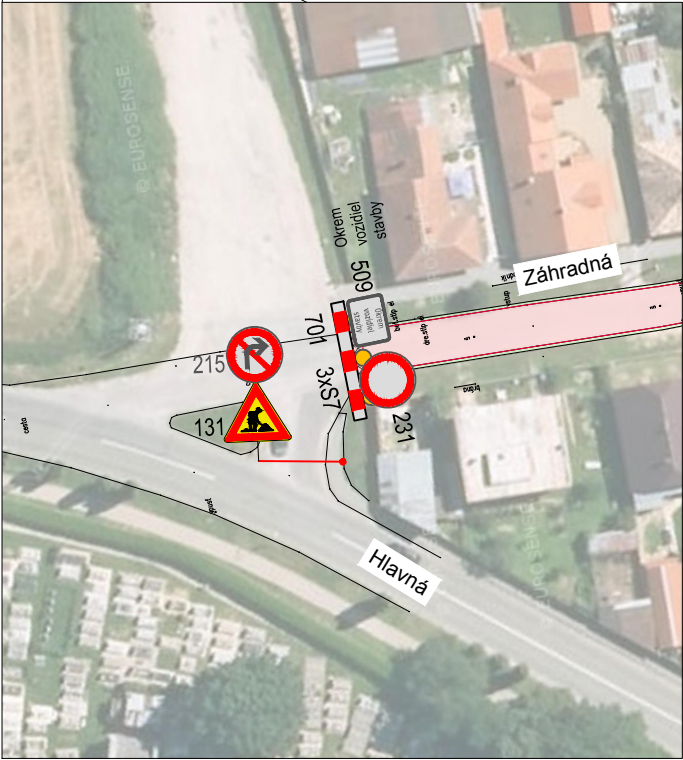




Ex. cesta na ktorej budú realizované stavebné úpravy je úzka a počas prác nie je možné, aby bol dovolený prejazd motorov. vozidlami, nakoľko by dochádzalo k stretu zo stavebnými strojmi na stavbe! Stavebník po dohode zo zástupcami obce, bude realizovať stavbu postupne po úsekoch, pričom každý úsek na ktorom budú prebiehať stavebné práce sa uzavrie z oboch strán. Vjazd bude možný len pre stavebné stroje. Na dĺžke pracoviska - uzávery sa realizátor dohodne zo zástupcami obce!



PRIEČNA UZÁVERA:



zábranou na označenie uzávierky xx na zábrane spolu s výstražnými svetlami typu VS1
NA ZÁBRANE SA OSADÍ DZ 231, a DZ 509

PRIEČNA UZÁVERA:

zábranou na označenie uzávierky xx na zábrane spolu s výstražnými svetlami typu VS1
NA ZÁBRANE SA OSADÍ DZ 231, a DZ 509

Prenosné zvislé dopravné značky sú základného rozmeru, trieda retroreflexie RA2 podľa STN EN 12899-1. Červené a biele pruhy na smerovacích doskách, na zábranách na označenie uzávierky a na vodiачích tabuliach sú z retroreflexnej fólie triedy RA2 podľa STN EN 12899-1.

JESTVUJÚCE DZ, KTORÉ BY BOLI V ROZPORE S NAVRHOVANOU ÚPRAVOU JE NUTNÉ PREKRYŤ PO DOBU TRVANIA OBMEDZENÍ.

Autor :		.		 <div>DATA-INTOP Ing. Miroslav Dilský Košice</div>
Zodpovedný projektant :		ING. MIROSLAV DILSKÝ		
Projektant :		ING. MIROSLAV DILSKÝ		
Investor - stavebník: MESTO MOLDAVA NAD BODVOU ŠKOLSKÁ 356/2 045 01 MOLDAVA NAD BODVOU				
Stavba: Rekonštrukcia vozovky na ulici Záhradná				
Objekt: Prenosné dopravné značenie				
Názov prílohy: Situácia-4etapa				
Zákazkové číslo:		01/2021		
Dátum:		04/2021		
Stupeň - účel:		PDRS zjed.		
Počet A4:		2A4		
Mierka:		1:1000		
Výkres:		4		