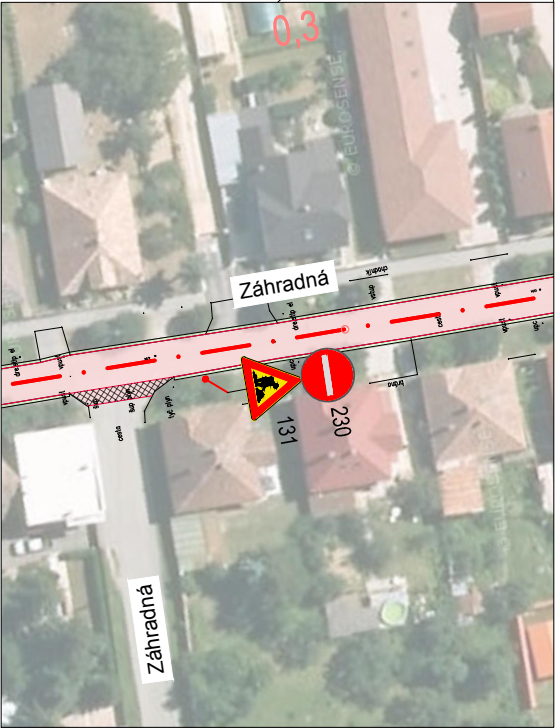




Ex. cesta na ktorej budú realizované stavebné úpravy je úzka a počas prác nie je možné, aby bol dovolený prejazd motorov. vozidlami, nakoľko by dochádzalo k stretnutiu stavebných strojov na stavbe! Stavebník po dohode so zástupcami obce, bude realizovať stavbu postupne po úsekoch, pričom každý úsek na ktorom budú prebiehať stavebné práce sa uzavrie z oboch strán. Vjazd bude možný len pre stavebné stroje. Na dĺžke pracoviska - uzávěry sa realizátor dohodne so zástupcami obce!



PRIEČNA UZÁVERA:
zábranou na označenie uzávěry xx na zábrane spolu s výstražnými svetlami typu VS1
NA ZÁBRANE SA OSADÍ DZ 231, a DZ 509



PRIEČNA UZÁVERA:
zábranou na označenie uzávěry xx na zábrane spolu s výstražnými svetlami typu VS1
NA ZÁBRANE SA OSADÍ DZ 231, a DZ 509

Prenosné zvislé dopravné značky sú základného rozmeru, trieda retroreflexie RA2 podľa STN EN 12899-1. Červené a biele pruhy na smerovacích doskách, na zábranách na označenie uzávěry a na vodiacích tabuliach sú z retroreflexnej fólie triedy RA2 podľa STN EN 12899-1.

JESTVUJÚCE DZ, KTORÉ BY BOLI V ROZPORE S NAVRHOVANOU ÚPRAVOU JE NUTNÉ PREKRYŤ PO DOBU TRVANIA OBMEDZENÍ.

Autor :			
Zodpovedný projektant :		ING. MIROSLAV DILSKÝ	
Projektant :		ING. MIROSLAV DILSKÝ	
Investor - stavebník: MESTO MOLDAVA NAD BODVOU ŠKOLSKÁ 356/2 045 01 MOLDAVA NAD BODVOU			
Stavba:		Rekonštrukcia vozovky na ulici Záhradná	
Objekt:		Prenosné dopravné značenie	
Názov prílohy:		Situácia-1etapa	
		Zákazkové číslo: 01/2021	
		Dátum: 04/2021	
		Stupeň - účel: PDRS zjed.	
		Počet A4: 2A4	
		Mierka: 1:1000	
		Výkres:	
		1	

DATA-INTOP
Ing. Miroslav Dilský
Košice